



# **Al-Awadhi Business Tower**

A Hub of Commercial Excellence in Fujairah



**Al-Awadhi Business Tower, , is a prestigious commercial building situated in the bustling city center of Fujairah, on Hamad Bin Abdullah Street. Standing meters, the tower comprises a ground floor, three 120 tall at approximately parking floors, and twenty repeated office floors, offering breathtaking views of Fujairah**



برج العوضي للأعمال هو مبنى تجاري مرموق يقع في وسط المدينة الصاخب في الفجيرة، على شارع حمد بن عبد الله. يبلغ ارتفاع البرج حوالي 120 متراً، ويتألف من طابق أرضي، وثلاثة طوابق مخصصة لمواقف للسيارات، وعشرين طابقاً مكرراً للمكاتب، ويوفر إطلالات خلابة على الفجيرة

# Vision

To be the premier commercial destination in Fujairah, fostering business growth and innovation while providing unparalleled facilities and services

# الرؤية

أن نكون الوجهة التجارية الرائدة في  
الفجيرة، وتعزيز نمو الأعمال والابتكار  
مع توفير مرافق وخدمات لا مثيل  
لها



# Mission

To offer state-of-the-art office spaces and amenities, ensuring a conducive and productive environment for businesses to thrive

# المهمة

تقديم مساحات مكتبية حديثة  
ومرافق متطورة، لضمان بيئة ملائمة  
ومنتجة لنمو الأعمال



# Values

## Excellence

Commitment to providing top-notch facilities and services

## التميز

الالتزام بتقديم أفضل المرافق والخدمات

## Innovation

Fostering a forward-thinking environment for businesses

## الابتكار

تعزيز بيئة تفكير متقدمة للأعمال

## Integrity

Maintaining the highest standards of professionalism and ethics

## النزاهة

المحافظة على أعلى معايير الاحترافية والأخلاقيات

## Community

Building a supportive and collaborative business community with incentive discounts for tenants

## المجتمع

بناء مجتمع اعمال داعم وتعاوني مع خصومات محفزة للمستأجرين



## Location

Located in the heart of Fujairah's city center, the most significant commercial district, the tower provides easy access to key areas and facilitates the establishment of major businesses, fostering investment and growth in the region

## الموقع

يقع في قلب مركز مدينة الفجيرة، في أهم منطقة تجارية، مما يوفر سهولة الوصول إلى المناطق الرئيسية ويسهم في إقامة الأعمال الكبرى، وتعزيز الاستثمار والنمو في المنطقة.

# Key Features and Specifications

## Structure

Ground floor

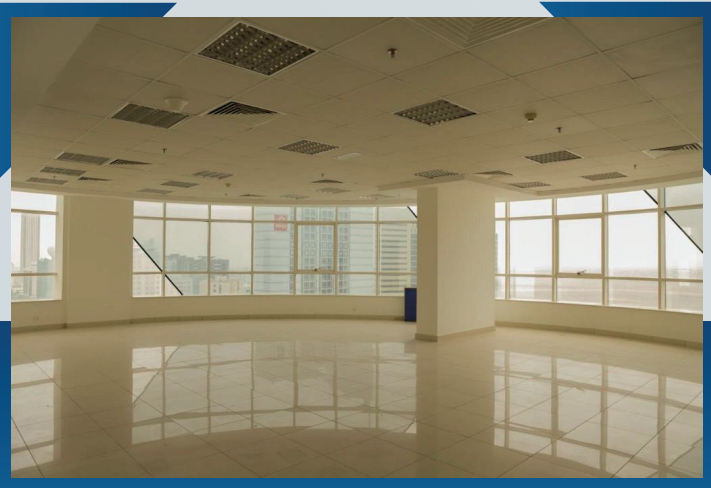
3 parking floors

20 office floors

## Offices

174 offices

each equipped with a private bathroom and pantry





# المميزات والمواصفات الرئيسية

## الهيكل المكاتب

طابق أرضي + 3 طوابق مواقف + 20 طابقاً مخصصاً للمكاتب  
174 مكتباً  
كل منها مجهز بحمام خاص ومطبخ صغير.



# Amenities and Services

- ✓ Dedicated ladies' bathroom on each floor
- ✓ Prayer mosque
- ✓ kg each 1000 Four Mitsubishi elevators with a capacity of
- ✓ Efficient chiller air conditioning system ensuring clean air and healthy environments
- ✓ maintenance services 7/24
- ✓ Communication network enhancement in corridors, elevators, and staircases
- ✓ CCTV surveillance at the entrance, corridors, and surrounding area
- ✓ security personnel 7/24
- ✓ Ample parking spaces around the building
- ✓ Fully equipped gym and exercise room to promote a balanced work-life routine for employees
- ✓ Ceramic tiled floors and suspended ceilings for immediate office use
- ✓ Comprehensive Cleaning Services and Pest Control
- ✓ Legal Consultations
- ✓ Office Construction and Decoration Services with Payment Facilitation
- ✓ On-site property management office

# المرافق والخدمات

- ✓ حمام للسيدات مخصص في كل طابق.
- ✓ مسجد للصلاة.
- ✓ أربعة مصاعد ميتسوبوشي بسعة 1000 كجم لكل منها.
- ✓ نظام تكييف هواء حديث يضمن الهواء النظيف والبيئات الصحية.
- ✓ خدمات صيانة على مدار الساعة.
- ✓ تعزيز شبكة الاتصال في الممرات والمصاعد والسلالم.
- ✓ مراقبة CCTV عند المدخل والممرات والمنطقة المحيطة.
- ✓ أفراد أمن على مدار الساعة.
- ✓ مساحات واسعة لمواقف السيارات حول المبنى.
- ✓ صالة رياضية وغرفة تمارين مجهزة بالكامل لتعزيز التوازن بين العمل والحياة للموظفين.
- ✓ أرضيات من البلاط الخزفي وأسقف معلقة للاستخدام الفوري للمكاتب.
- ✓ استشارات قانونية
- ✓ خدمات وتسهيلات الدفع في تأسيس المكاتب في الإنشاء والديكور
- ✓ خدمات نظافة متكاملة ومكافحة للحشرات
- ✓ مكتب إدارة المبنى في الطابق الـ 16

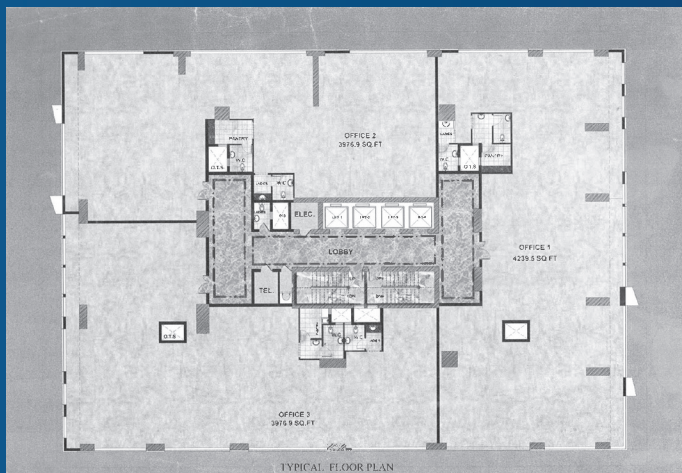
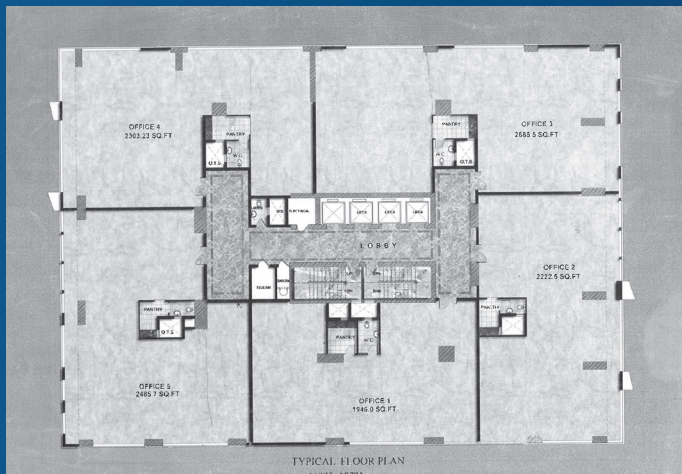


## Floor Space

Each floor of the Al-Awadhi Office Tower is designed to provide ample space and a conducive working environment for various businesses. The offices are spacious, well-lit, and equipped with modern facilities to meet the demands of contemporary businesses. Below are photos and descriptions of the typical floor layout

## مساحة الطابق

كل طابق في برج  
العوضي للمكاتب  
مصمم لتوفير مساحة  
واسعة وبيئة  
عمل ملائمة  
لمختلف الأعمال.  
المكاتب واسعة،  
ومضاءة جيداً، ومجهزة  
بمرافق حديثة  
لتلبية متطلبات الأعمال  
العصرية. أدناه صور  
ووصف لتصميم الطابق  
النموذجي



## Al Awadhi Tower Capacity Report

Floor No	Office No	SQ FT	SQ MT
15 To 01 :Floor No: From	1	961.10	89.29
	2	1352.90	125.69
	3	1027.80	95.49
	4	1257.10	116.79
	5	1294.80	120.29
	6	1129.00	104.89
	7	1264.60	117.49
	8	988.00	91.79
	9	1353.90	125.78
	10	983.70	91.39
18 To 16 :Floor No: From	1	1946.00	180.79
	2	2222.50	206.48
	3	2685.50	249.49
	4	2303.23	213.98
	5	2485.70	230.93
20 To 19 :Floor No: From	1	3871.00	359.63
	2	3871.00	359.63
	3	3871.00	359.63
Ground Floor	Showroom	5108.66	474.61

Total built up area 30661 sq/m

Total leasing area 21580 sq/m



## **Ground Floor**

Lobby area with reception  
Easy access to parking and elevators

## **Parking Floors (P3-P2-P1)**

Secure parking spaces  
Coffee shop  
Easy access to elevators

## **Office Floors (20-1)**

Spacious offices with private bathrooms and pantries.  
Ladies' bathroom on each floor  
Wide corridors and well-lit common areas

## **Gym and Exercise Room ( 6 Floor)**

Fully equipped gym  
Room dedicated to exercise and fitness





## الطابق الأرضي

منطقة اللوبي مع الاستقبال  
سهولة الوصول إلى مواقف السيارات والمصاعد

## طوابق المواقف (P3-P2-P1)

مساحات مواقف آمنة  
مقهى  
سهولة الوصول إلى المصاعد

## طوابق المكاتب (20-1)

مكاتب واسعة مع حمامات خاصة ومطابخ صغيرة  
حمام للسيدات في كل طابق  
ممرات واسعة ومناطق مشتركة مضاءة جيداً

## صالة رياضية وغرفة تمارين (الطابق 6)

صالة رياضية مجهزة بالكامل  
غرفة مخصصة للتمارين واللياقة البدنية

# Nearby Landmarks

The tower is conveniently located near several residential and commercial buildings, enhancing the convenience for those who prefer to live and work in the same area. Nearby landmarks include



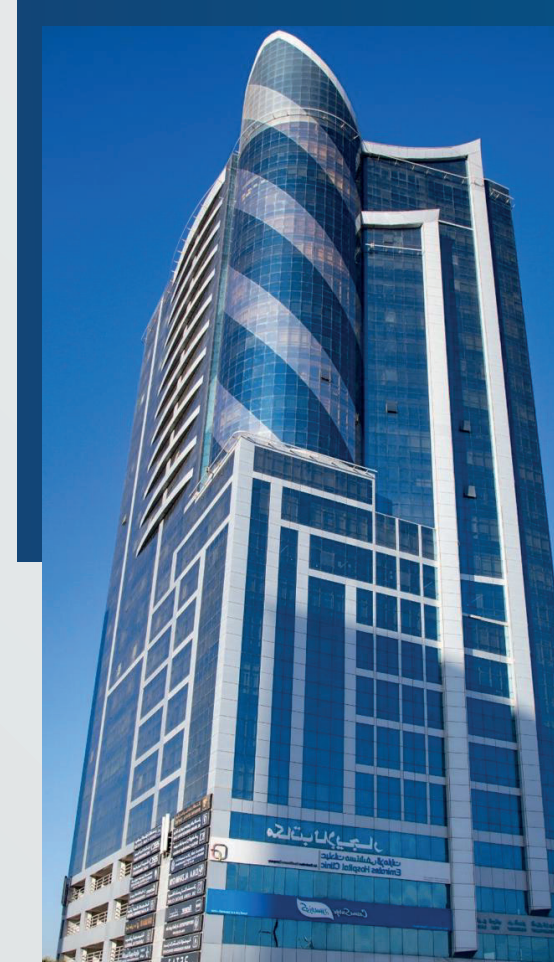
- 📍 Al Rostamani Tower
- 📍 Double Tree Hilton Hotel
- 📍 Royal M Hotel
- 📍 Fujairah Mall
- 📍 Fujairah Municipality
- 📍 Fujairah Hospital (meters away 550)
- 📍 Etisalat Tower
- 📍 Novotel Hotel
- 📍 Concorde Hotel
- 📍 Lulu Mall
- 📍 Civil Defense

# المعالم القريبة

يقع البرج بالقرب من العديد من المباني السكنية والتجارية، مما يعزز الراحة لمن يفضلون العيش والعمل في نفس المنطقة. تشمل المعالم القريبة

- برج اتصالات
- فندق نوفوتيل
- فندق كونكورد
- لولو مول
- الدفاع المدني

- برج الرستمانى
- فندق دبل تري هيلتون
- فندق رويال إم
- الفجيرة مول
- بلدية الفجيرة
- مستشفى الفجيرة (يبعد 550 متراً)





# Clientele

Al-Awadhi Tower hosts some of the most prominent companies in the UAE, with branches in Fujairah across various sectors, including banking, engineering, law, construction, education, healthcare, hospitality, and more. Notable clients include

-  Creative City Free Zone
-  OcuMed Medical Center
-  CosmeSurge Clinics
-  Dr. Suad Lutfi Clinic
-  National Bank of Fujairah
-  Europcar
-  Abu Dhabi Islamic Bank  
(Administrative Branch)

-  Amazon
-  Talal Abu-Ghazaleh Global
-  Al-Futtaim Engineering
-  Network International
-  ASIC Investment Group
-  Coca Cola



# العملاء

يستضيف برج العوضي بعضاً من أبرز الشركات في الإمارات العربية المتحدة، بفروعها في الفجيرة، في مختلف القطاعات، بما في ذلك البنوك، الهندسة، القانون، البناء، التعليم، الرعاية الصحية، الضيافة، والمزيد. بعض العملاء البارزين

منطقة التجارة الحرة كريتف سيتي

مركز أوكوميد الطبي

عيادات كوسمسيرج

عيادة الدكتورة سعاد لطفي

بنك الفجيرة الوطني

يوروبكار

مصرف أبوظبي الإسلامي (الفرع الإداري)

أمازون

طلال أبو غزالة العالمية

الفطيم للهندسة

شبكة الإنترنت العالمية

مجموعة أسك للاستثمار

كوكاكولا



[www.alawadhitower.ae](http://www.alawadhitower.ae)



[info@alawadhitower.ae](mailto:info@alawadhitower.ae)



0503546567



0505597272



092227772



Hamad Bin Abdullah Road Al Awadhi Business Tower,  
Floor No : 16 , Office No: 01, P.O, Fujairah, UAE

